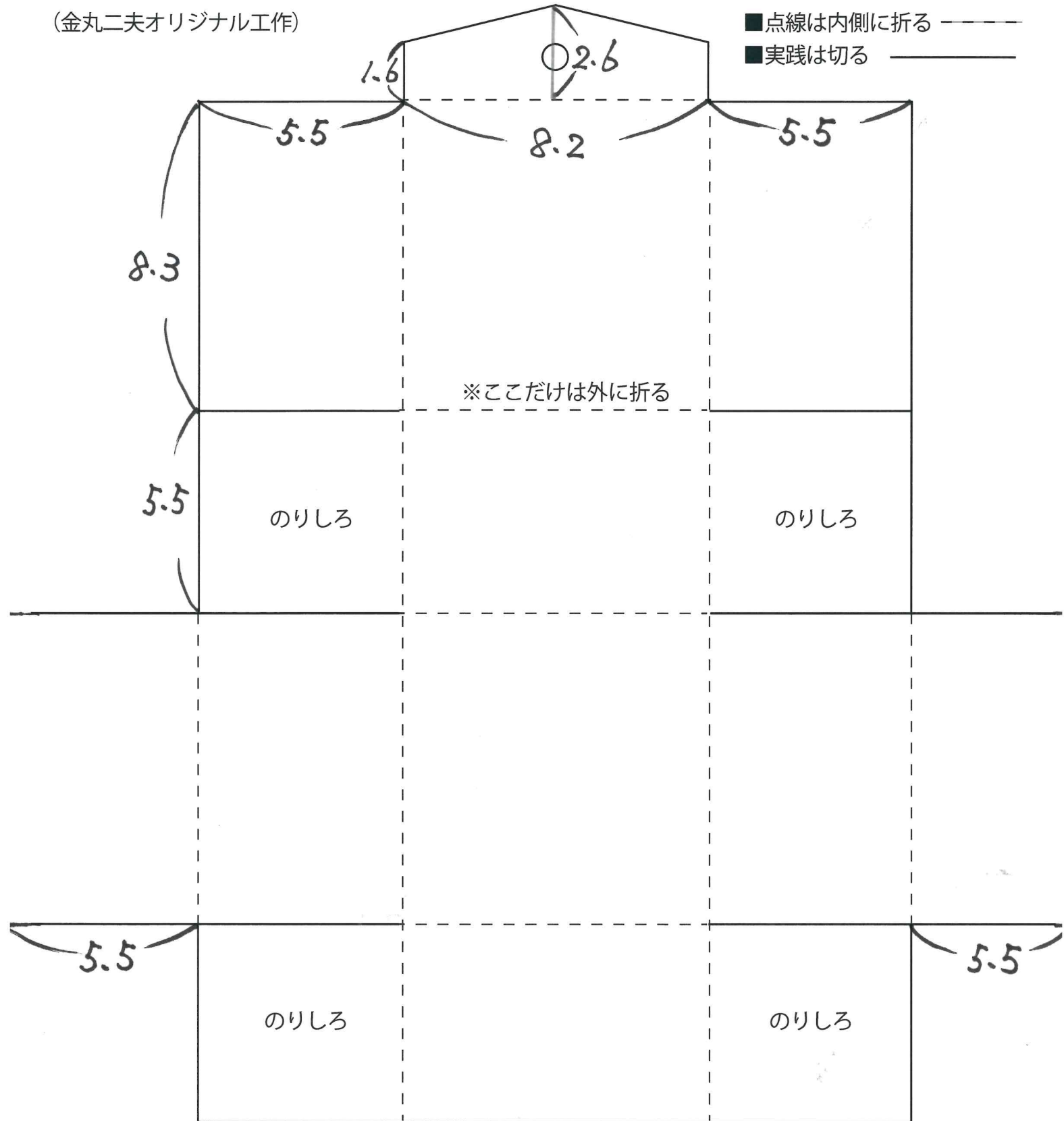


プレゼントボックスを作ろう

(金丸二夫オリジナル工作)

■点線は内側に折る
■実践は切る



■材料

色画用紙・折り紙・包装紙など
粘着ボードの切れ端・カラー細紐
大きめのボタン・ハートのシール

■道具

ハサミ・カッター・定規
のり・木工ボンド